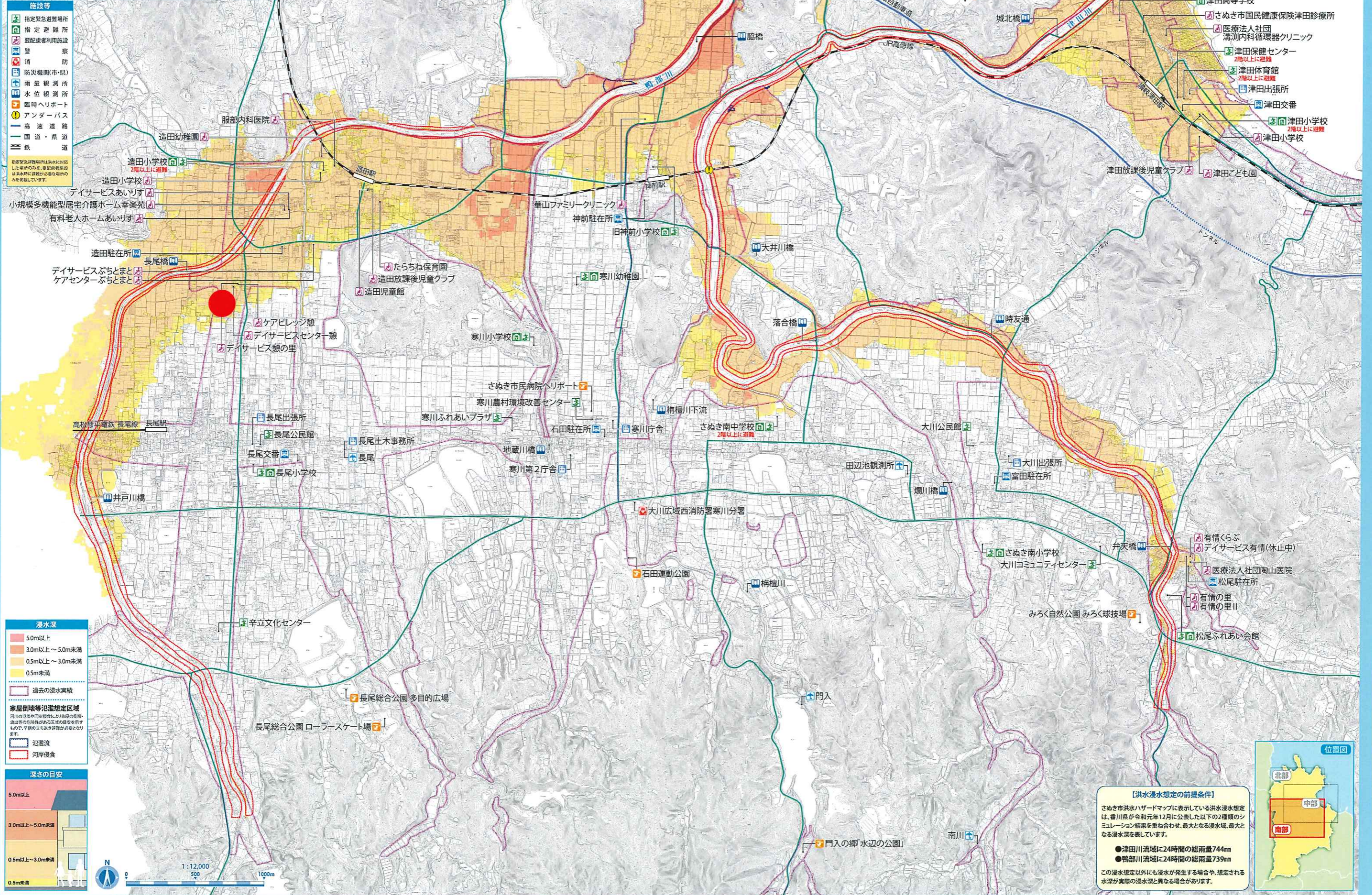


# さぬき市 洪水ハザードマップ 南部

南部

# アイタウン長尾II



造田幼稚園  
造田小学校  
造田小学校  
2階以上に避難  
造田小学校  
2階以上に避難  
造田小学校  
2階以上に避難  
造田小学校  
2階以上に避難  
造田小学校  
2階以上に避難

造田駅前  
造田駅前  
造田駅前  
造田駅前  
造田駅前  
造田駅前

造田駅前  
造田駅前  
造田駅前  
造田駅前  
造田駅前  
造田駅前

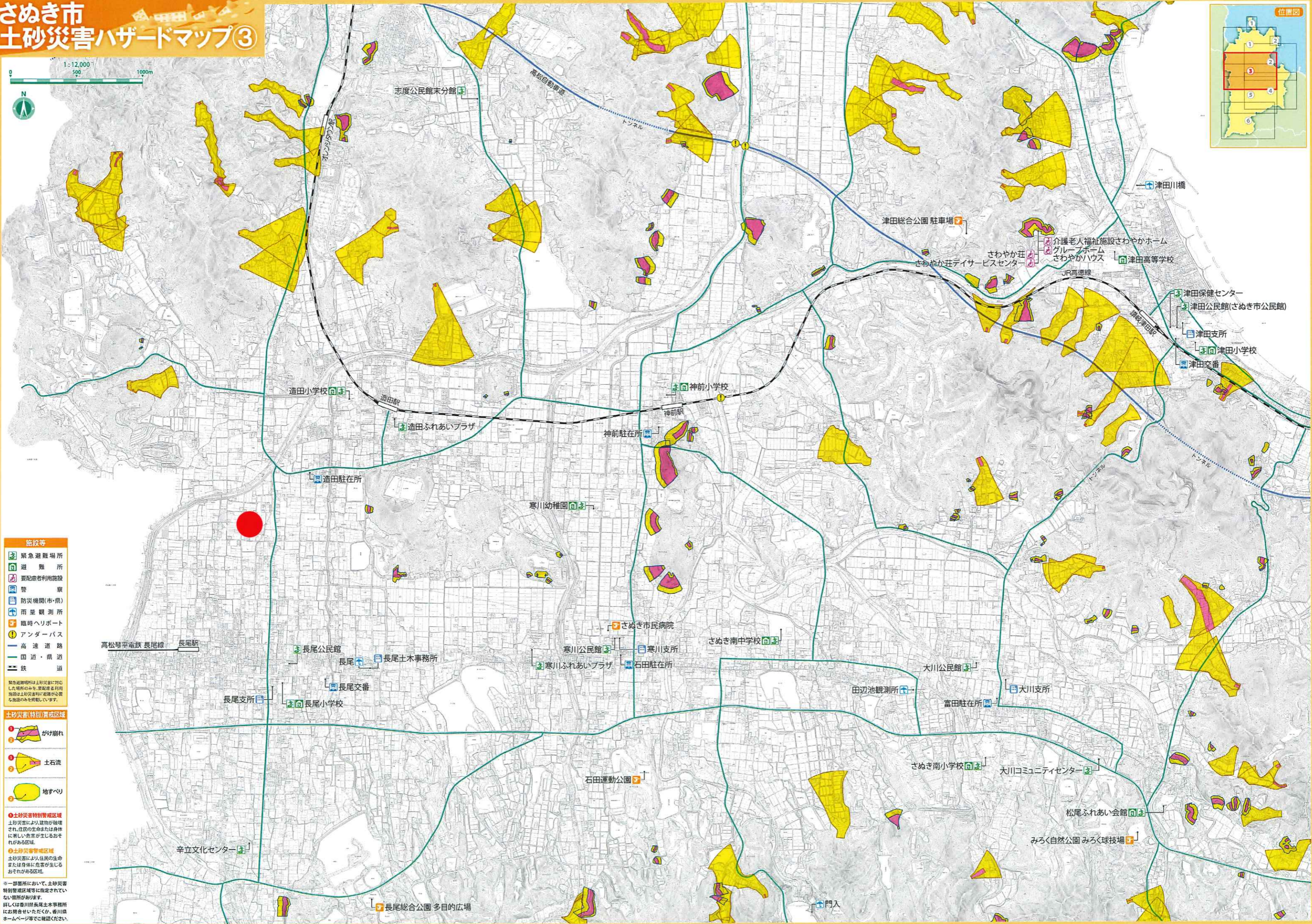
造田駅前  
造田駅前  
造田駅前  
造田駅前  
造田駅前  
造田駅前

造田駅前  
造田駅前  
造田駅前  
造田駅前  
造田駅前  
造田駅前

造田駅前  
造田駅前  
造田駅前  
造田駅前  
造田駅前  
造田駅前

造田駅前  
造田駅前  
造田駅前  
造田駅前  
造田駅前  
造田駅前

# さぬき市 土砂災害ハザードマップ③



- 施設等**
- 緊急避難場所
  - 避難所
  - 要配慮者利用施設
  - 警察
  - 防災機関(市・県)
  - 雨量観測所
  - 臨時ヘリポート
  - アンダーパス
  - 高速道路
  - 国道・県道
  - 鉄道
- 緊急避難場所は土砂災害に対応した場所のみを要配慮者利用施設は土砂災害時に避難が必要となる施設のみを掲載しています。

- 土砂災害(特別)警戒区域**
- 1 がけ崩れ
  - 2 土石流
  - 3 地すべり
- 土砂災害特別警戒区域**  
土砂災害により、建築物が破壊され、住民の生命または身体に著しい危害が生じるおそれがある区域。
- 土砂災害警戒区域**  
土砂災害により、住民の生命または身体に危害が生じるおそれがある区域。
- ※一部箇所において、土砂災害特別警戒区域等に指定されていない箇所があります。詳しくは香川県長尾土木事務所にお問合せいただくか、香川県ホームページなどでご確認ください。

- 津川橋
- 津田総合公園 駐車場
- さわやか荘 さわやか荘 デイサービスセンター
- 介護老人福祉施設さわやかホーム グループホーム さわやかハウス
- 津田高等学校
- JR高徳線
- 津田保健センター
- 津田公民館(さぬき市公民館)
- 津田支所
- 津田小学校
- 津田交番

- 造田小学校
- 造田ふれあいプラザ
- 造田駅
- 造田駐在所
- 寒川幼稚園
- さぬき市民病院
- 寒川公民館
- 寒川支所
- 寒川ふれあいプラザ
- 石田駐在所
- さぬき南中学校
- 石田運動公園
- 長尾公民館
- 長尾土木事務所
- 長尾支所
- 長尾交番
- 長尾小学校

- 大川公民館
- 田辺池観測所
- 富田駐在所
- 大川支所
- さぬき南小学校
- 大川コミュニティセンター
- 松尾ふれあい会館
- みろく自然公園 みろく球技場

- 辛立文化センター
- 長尾総合公園 多目的広場
- 門入